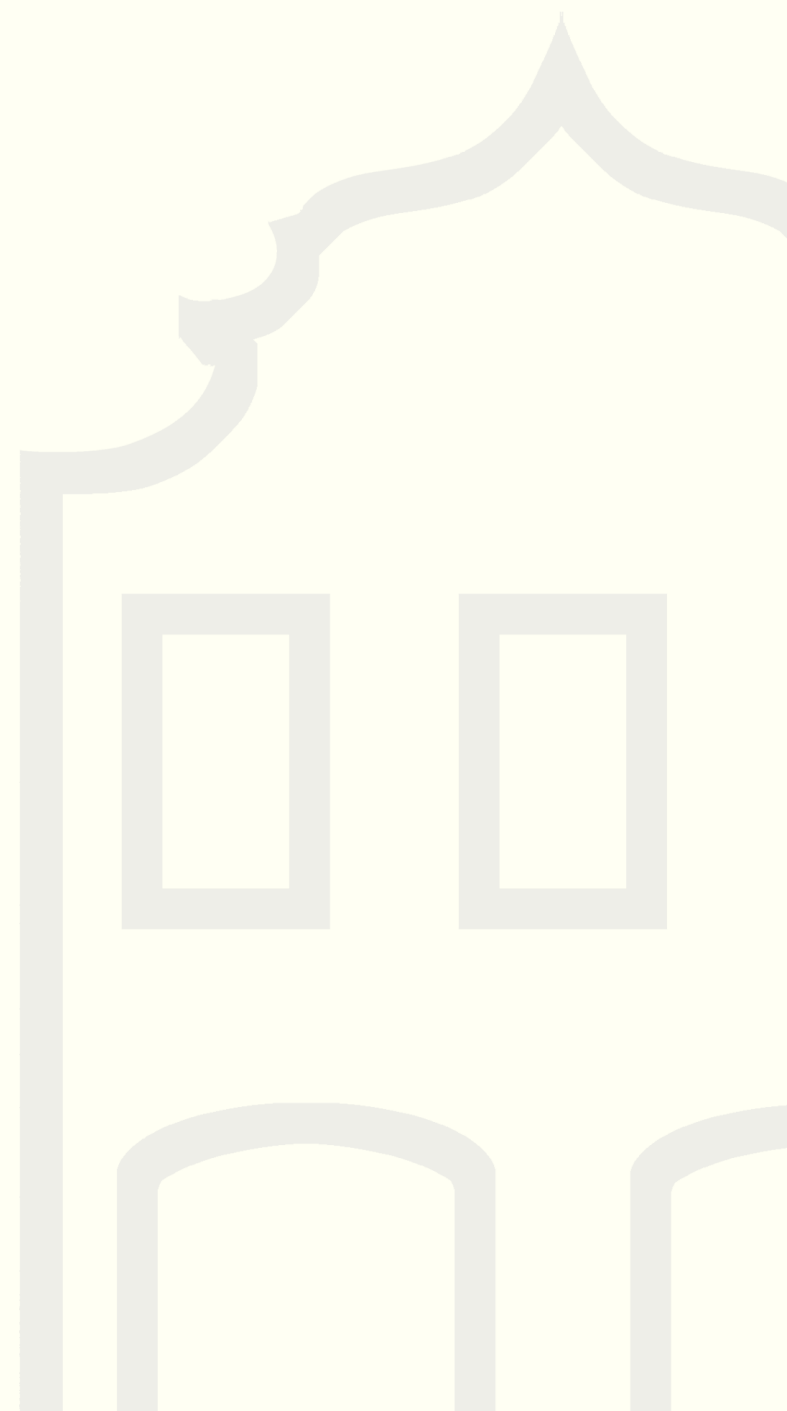


# Bochnia może być piękna.

KATALOG ZMIAN



# 1 | LOGO PROJEKTU



podstawowy znak projektu



znak kolorowy- przezroczysty



znak szary - przezroczysty

KOLOR CZERWONY	C: 0	M: 99	Y: 78	K: 0
KOLOR BIAŁY	C: 0	M: 0	Y: 0	K: 0
KOLOR SZARY	C: 68	M: 61	Y: 60	K: 49

**ABC żął 123 !@#**  
**ABC żął 123 !@#**

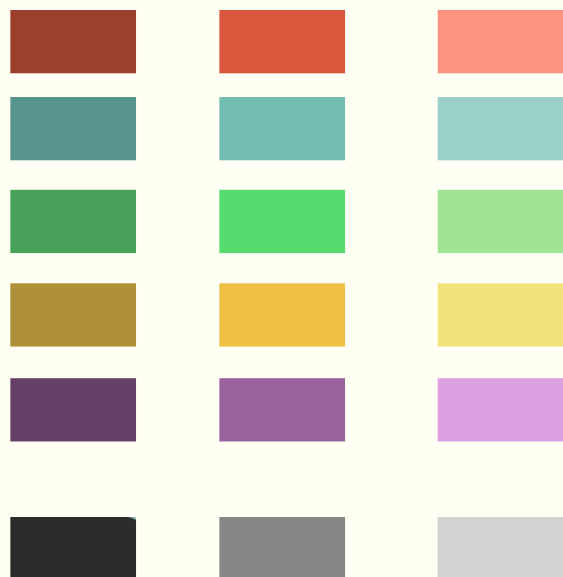
Sugerowana czcionka stosowana do tworzenia materiałów związanych z projektem  
tj. strona internetowa, formularze, zaproszenia itp, to Trebuchet MS w wersji Bold i Regular

**ABC żął 123 !@#**  
**ABC żął 123 !@#**

Sugerowana czcionka stosowana do projektowania szyldów, oraz tablic semaforów to Kingsbridge w wersji Bold i Regular

Rodzina Kingsbridge została zaprojektowana przez Typodermic Fonts Inc. jest dostępna do pobrania za darmo na licencji upoważniającej do zastosowań komercyjnych

## 4 | KOLORYSTYKA

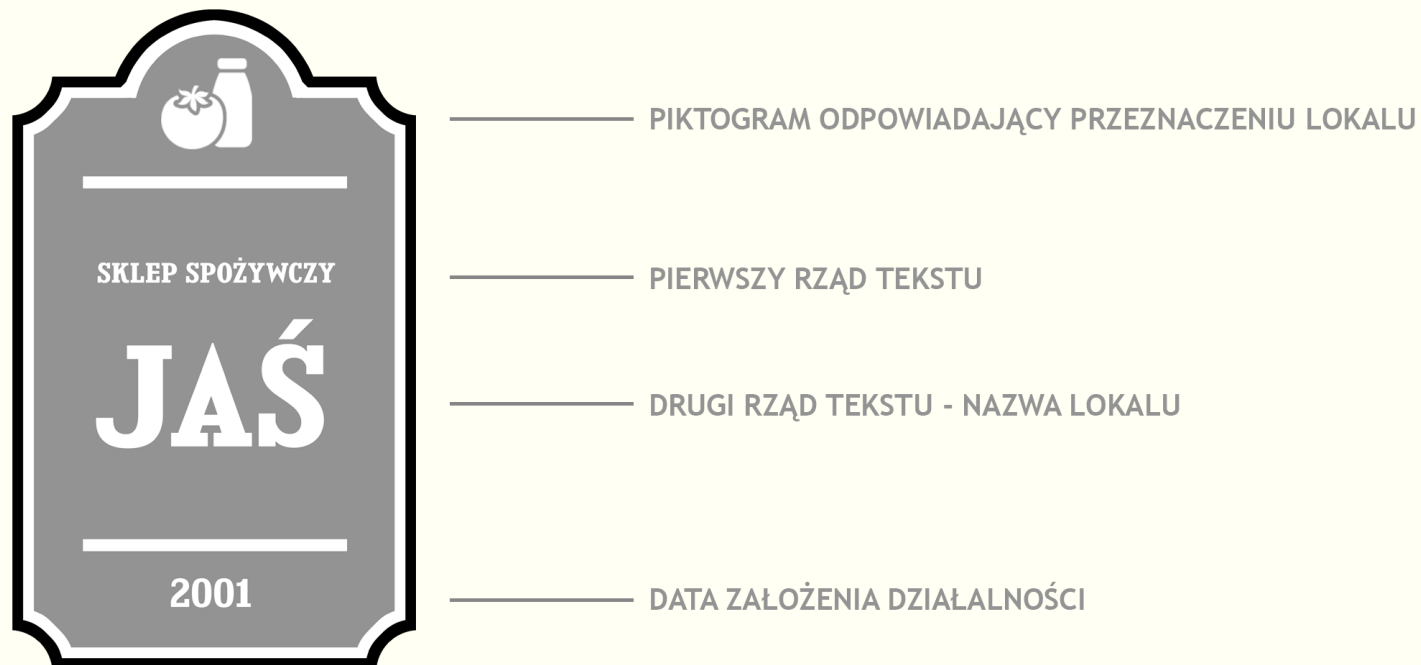


Sugerowana kolorystyka stosowana do projektowania szyldów/tablic semaforów i innych materiałów reklamowych dotyczy każdego koloru o obniżonym nasyceniu



Zakazane jest stosowanie jaskrawych/ nasyconych barw

## 5 | PROJEKT TABLICY/SEMAFORU - UKŁAD ELEMENTÓW NA TARCZY



Plansza oznaczona kolorem szarym wskazuje tło tekstu, które może zostać spersonalizowane zależnie od woli właściciela lokalu. Możliwe jest umieszczenie kolorów lub różnych form graficznych, w ramach nie przekraczających pojęcia estetyki i dobrego smaku.

Zakazane jest zmienianie położenia na planszy i barwy elementów oznaczonych kolorem białym.

## 6 | PROJEKT SEMAFORU - WARIANTY MOCOWANIA

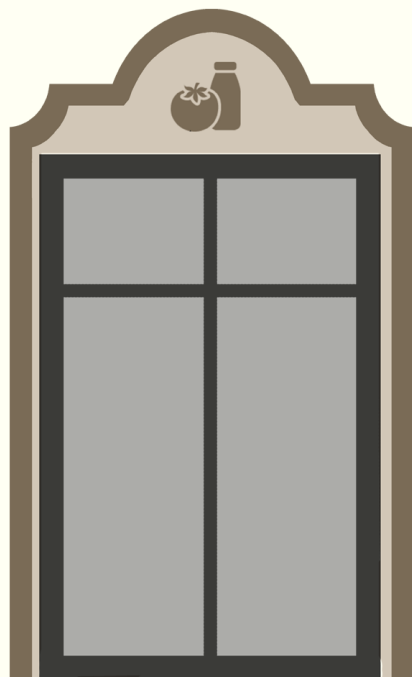


SEMAFOR MONTOWANY  
NA STELAŻU



TABLICA MOCOWANA  
DO POWIERZCHNI ŚCIANY

## 7 | PROJEKT OBRAMOWANIA WITRYN SKLEPOWYCH



PIKTOGRAM ODPOWIADAJĄCY PRZEZNACZENIU LOKALU

KOLOR RAMY ZALEŻNY OD KOLORU ELEWACJI

Zakazane jest ingerowanie w układ elementów ramy, lub zamieszczanie dodatkowych treści tj. logo, tekst, motyw graficzny itp.